



FICHE TECHNIQUE

Durée du spectacle : 55 minutes

▷ Contact technique : Xavier MARTIN : +33 (0)6 80 73 63 57

ACCUEIL TECHNIQUE

Personnel Montage 1 technicien pour le montage lumière (2 services)
1 technicien pour le montage plateau et renfort lumière (2 services)

Personnel Démontage 2 techniciens pour le démontage (1 service)

Pour toute modification ou implantation spécifique en hauteur, largeur et matériel, nous pouvons trouver ensemble une solution. N'hésitez pas à nous contacter.

CARACTERISTIQUES TECHNIQUES DU SPECTACLE

Surface de jeu

- ▷ Carré de 5,15 x 5,15 m, lampadaire central de 4,60 m de hauteur
- ▷ 3 « rues » en structures métalliques à cour et jardin avec un pont cyclo sur pied le tout fourni par la compagnie avec les pendrillons et le tulle

Hauteur 6 mètres (Minimum 5m)

Ouverture 7 mètres (Minimum 5,5m)

Profondeur 8 mètres (Minimum 6m)

NOS BESOINS EN MATERIEL

- ▷ 1 échelle parisienne 3 pans
- ▷ 3 prises directes (16A) sur le plateau (une pour le son à cour, une pour la vidéo au lointain et une pour le souffleur à feuilles à jardin)

Lumière

- ▷ blocs 17 circuits (minimum 12 circuits) avec circuits de 3kW
- ▷ 6 pieds de projecteurs (hauteur 2,50m) + 6 barres de couplages
- ▷ 6 PC (1000W) + 16 Pars CP 62 (1000W) + 6 Pars led Tricro + crochets, élingues et portes filtres
- ▷ Rallonges et doublettes en quantités suffisantes
- ▷ Gélat : 202 ; 204 ; 152 ;
- ▷ Scotch Tapis de danse transparent, Gaffer alu de couleur noire
- ▷ Nous fournissons 3 sunstrip 4 rampes à 4 couleurs au sol pour le cyclo et 1 lampadaire

Vidéo Nous sommes autonomes

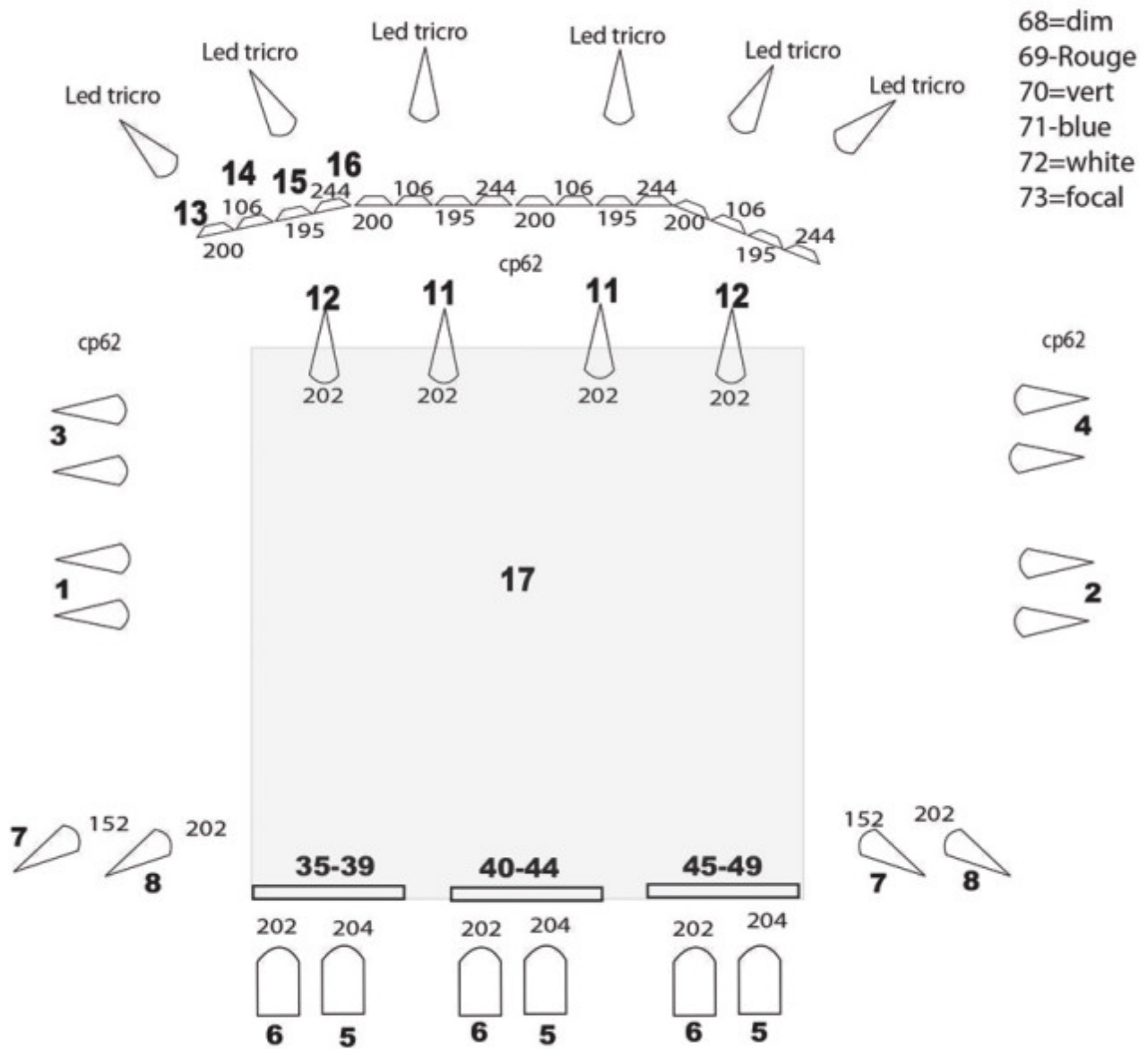
Son Nous sommes autonomes (prévoir un raccord au système façade de la salle)

Repas Pas de particularité au sein de l'équipe (deux artistes et un technicien)

FICHE TECHNIQUE

► Contact technique : Xavier MARTIN : +33 (0)6 80 73 63 57

Implantation lumière "Yes We Kant"



Cie Dare d'Art 2017

Création lumière :
Wilfried Schick