

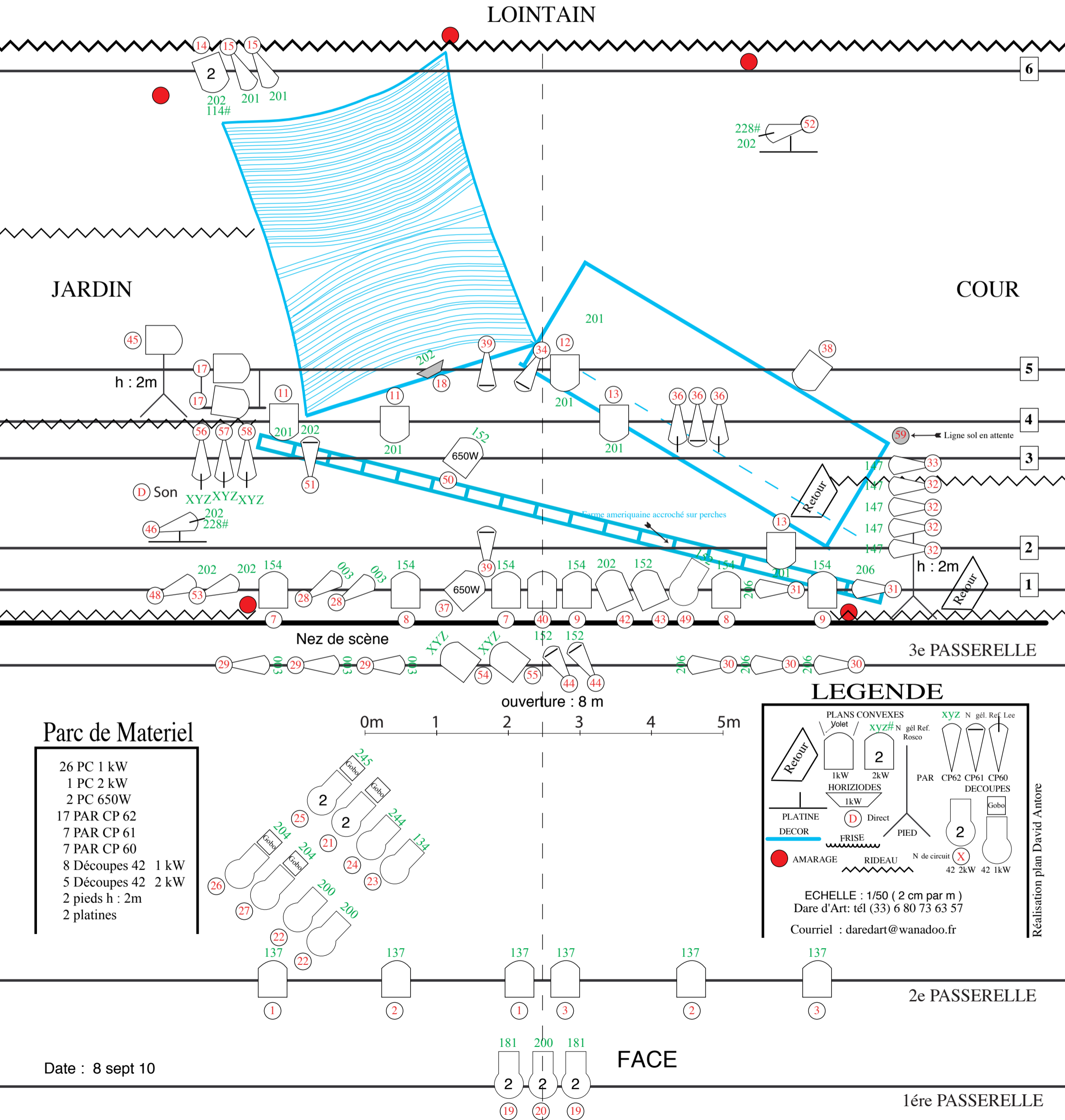


Cie Dare d'Art "Albertine Sarrasin"

" De l'autre côté du chronomètre "

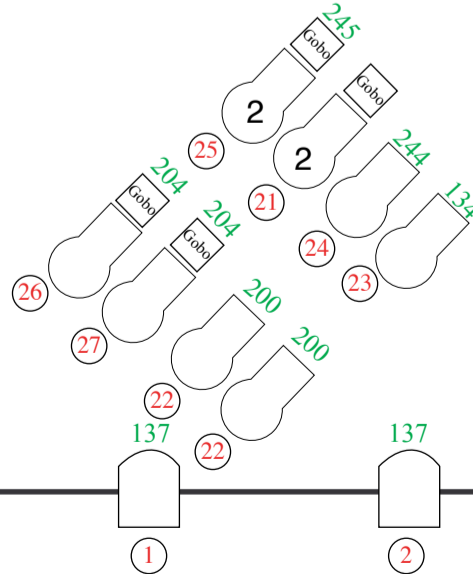
Plan d'implantation lumière et décor

Mise en lumière : Wilfreid Schick

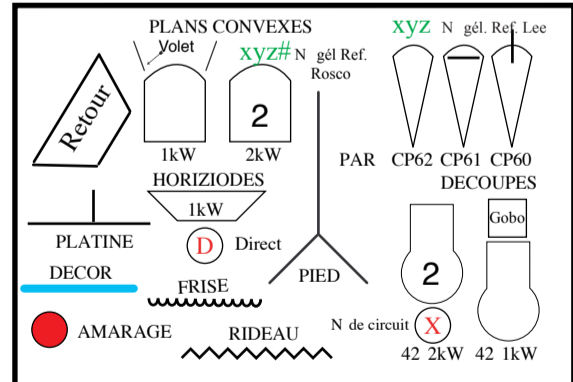


Parc de Materiel

- 26 PC 1 kW
- 1 PC 2 kW
- 2 PC 650W
- 17 PAR CP 62
- 7 PAR CP 61
- 7 PAR CP 60
- 8 Découpes 42 1 kW
- 5 Découpes 42 2 kW
- 2 pieds h : 2m
- 2 platines



LEGENDE



ECHELLE : 1/50 (2 cm par m)
 Dare d'Art: tél (33) 6 80 73 63 57
 Courriel : dardart@wanadoo.fr

Réalisation plan David Antore

Date : 8 sept 10

1ère PASSERELLE